

PARAMETRY

- TEPELNÝ VÝKON

OBJEEM

TEPLOTNÍ SPAD

TEPLOTNÍ SPAD HORKOVOD

JIMENOVITÝ TLAK PRIMÁR

JIMENOVITÝ TLAK SEKUNDÁR
- 35kWt

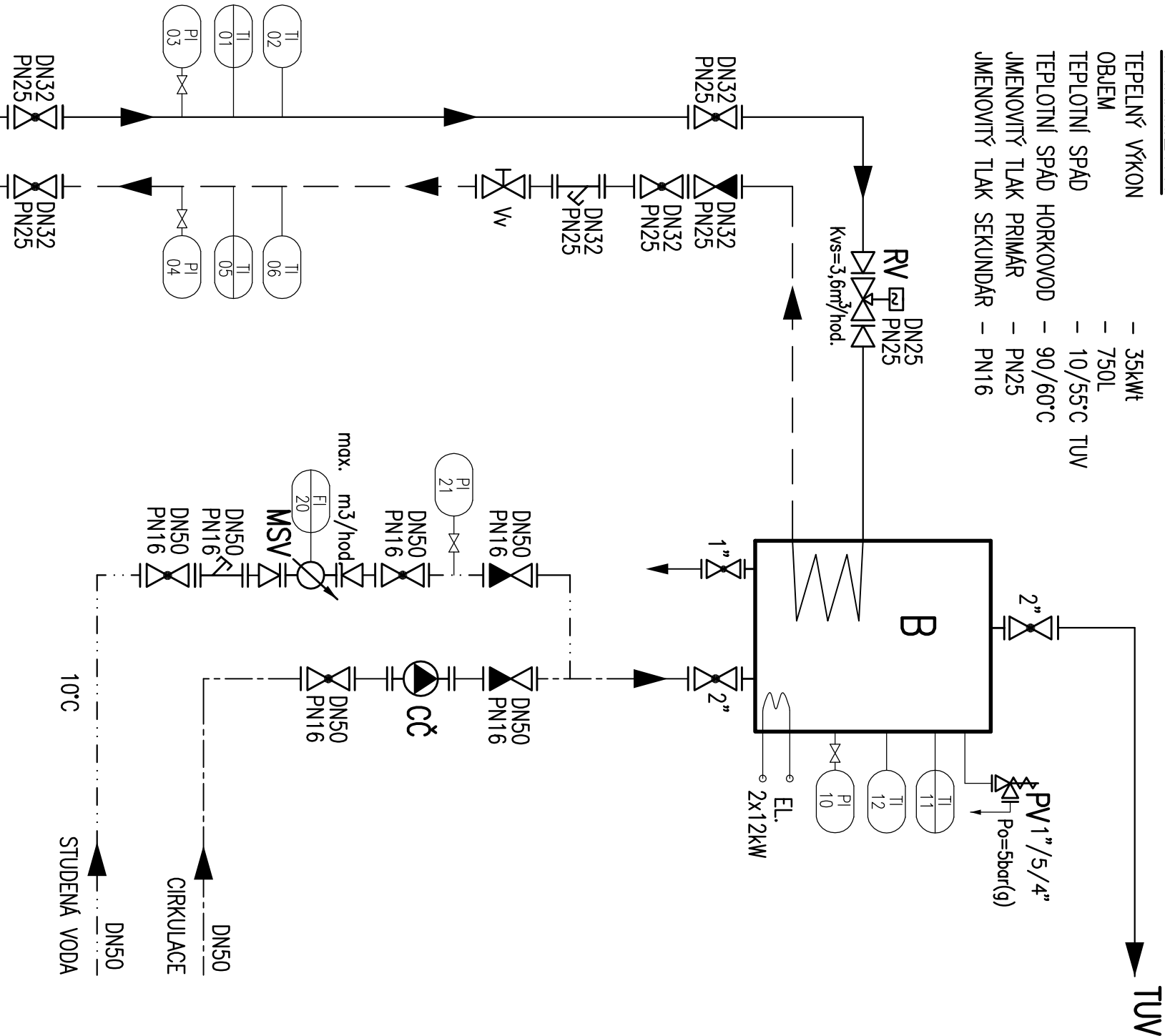
- 750L

- 10/55°C TUV

- 90/60°C

- PN25

- PN16



LEGENDA

- HORKÁ VODA

5

6
- TI

PI

TI

PI
- MÍSTNÍ MĚŘENÍ TEPLOTY

MÍSTNÍ MĚŘENÍ TLAKU

DÁLKOVÉ MĚŘENÍ TEPLOTY

DÁLKOVÉ MĚŘENÍ TLAKU
- B

RV

CČ

MSV

PV

XX
- OHŘÍVAČ TUV, OBJEM 750L

- REGULAČNÍ VENTIL S EL. POHONEM DN25, PN25

- CÍRKULAČNÍ ČERPADLO, Q=1m³/hod,

- MĚŘIČ STUDENÉ VODY, Q=2m³/hod.

- POJISTNÝ VENTIL 1"/5/4"

- PŘÍPOJOVACÍ MÍSTO


- PROSTUPY POTRUBÍ

0,000 = 252,620 m.n.m

SOUŘADNICOVÝ SYSTÉM JTSK, VÝŠKOVÝ SYSTÉM B.p.v.

OPTIMALIZACE POMOCNÝCH PROVOZŮ

STAVBA		INVESTOR STAVBY		Č. VYHOTOVENÍ	
OPTIMALIZACE POMOCNÝCH PROVOZŮ		SAKO Brno, a.s. Jedovnická 4247/2			
MÍSTO STAVBY		JMÉNO		REVIZE ČÍSLO	
		DATUM			
		PODPIS			
		PROJEKTANT			
SAKO Brno, a.s. Jedovnická 4247/2, Brno		PROJEKTANT		VED. PROJEKTANT	
		KONTROLOVAL			

STUPEŇ PD: DPS		JMÉNO	Babáčková	Ing. Malíška	Ing. P. Otěpková
ZAK.ČÍSLO: 21-03-01		DATUM	02/2022	02/2022	02/2022
MĚŘÍTKO:		PODPIS			
<div>ALEF BRNO</div> <div>spol. s r.o.</div> <div></div> <div>Smetanova 3</div> <div>602 00 BRNO</div> <div>IČO: 469 81 594</div> <div>tel/fax: 00420 541249171</div> <div>e-mail: info@alefbrno.cz</div>		PROJEKTANT		KONTROLOVAL	
		NÁZEV VÝKR.			
		SO 542 DÍLNÝ MECHANICKÉ ÚDRŽBY A DÍLNÝ VEDLEJŠÍCH PROVOZŮ			
		04.02 PŘÍPRAVA TUV			
		SCHEMA ZAPOJENÍ TUV			
ČÍSLO VÝKR.		21-03-01-SO542-04-200		ČÁST:	
				D.1.4	